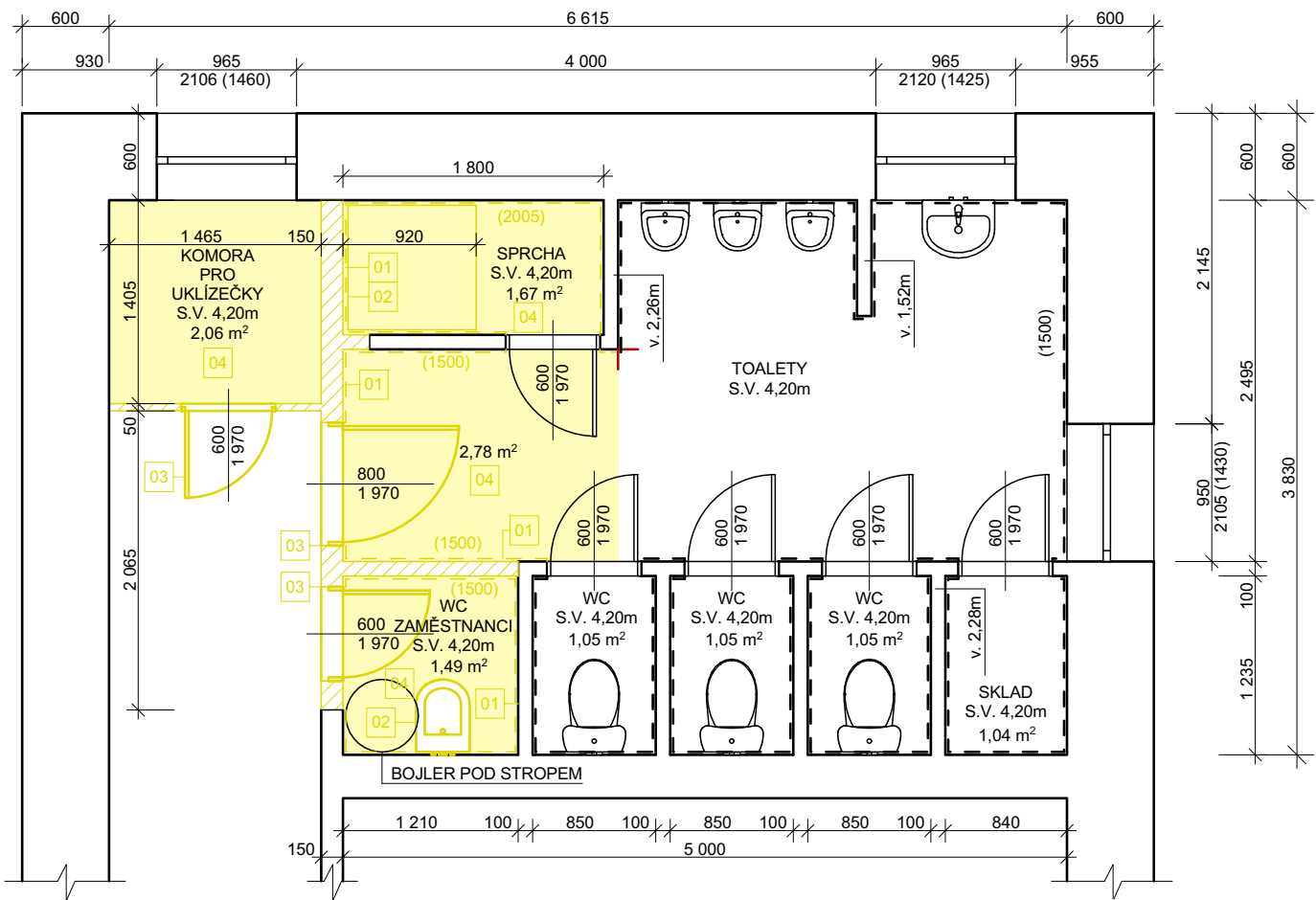


Půdorys 2NP - Bezbariérové WC , 1:50

STAVEBNÍ ČÁST - BOURACÍ PRÁCE

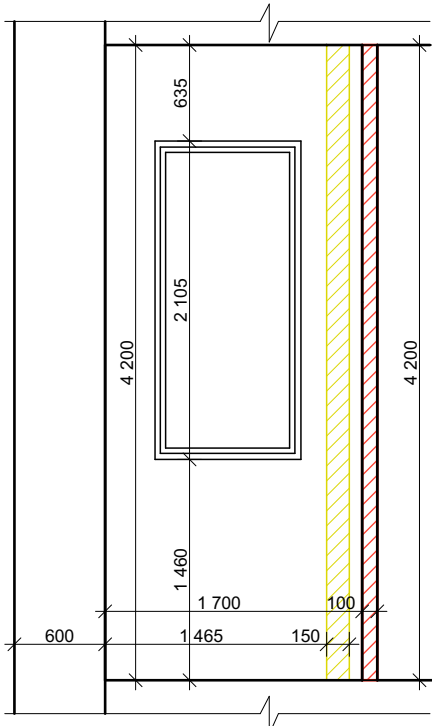


LEGENDA BOURACÍCH PRACÍ

- STÁVAJÍCÍ KONSTRUKCE BUDOVY
- BOURANÉ KONSTRUKCE A PRVKY BUDOVY
- CIHELNÉ ZDIVO
- ODSTRANĚNÍ STÁVAJÍCÍHO KERAMICKÉHO OBKLADU
- DEMONTÁŽ STÁVAJÍCÍCH UMYVADEL, WC, SPRCH, VÝLEVEK
- ODBORNÁ DEMONTÁŽ STÁVAJÍCÍCH DVĚŘÍ, VČETNĚ OCELOVÝCH ZÁRUBNÍ
- VYBOURÁNÍ KERAMICKÉ DLAŽBY

POZNÁMKA:
- VŠECHNY SOUVISEJÍCÍ MÍSTNOSTI BUDOU PŘED ZAHÁJENÍM PRACÍ VYKLIZENY
- VEŠKERÉ ZAŘÍZENÍ BUDE DEMONTOVÁNO A ODPOJENO

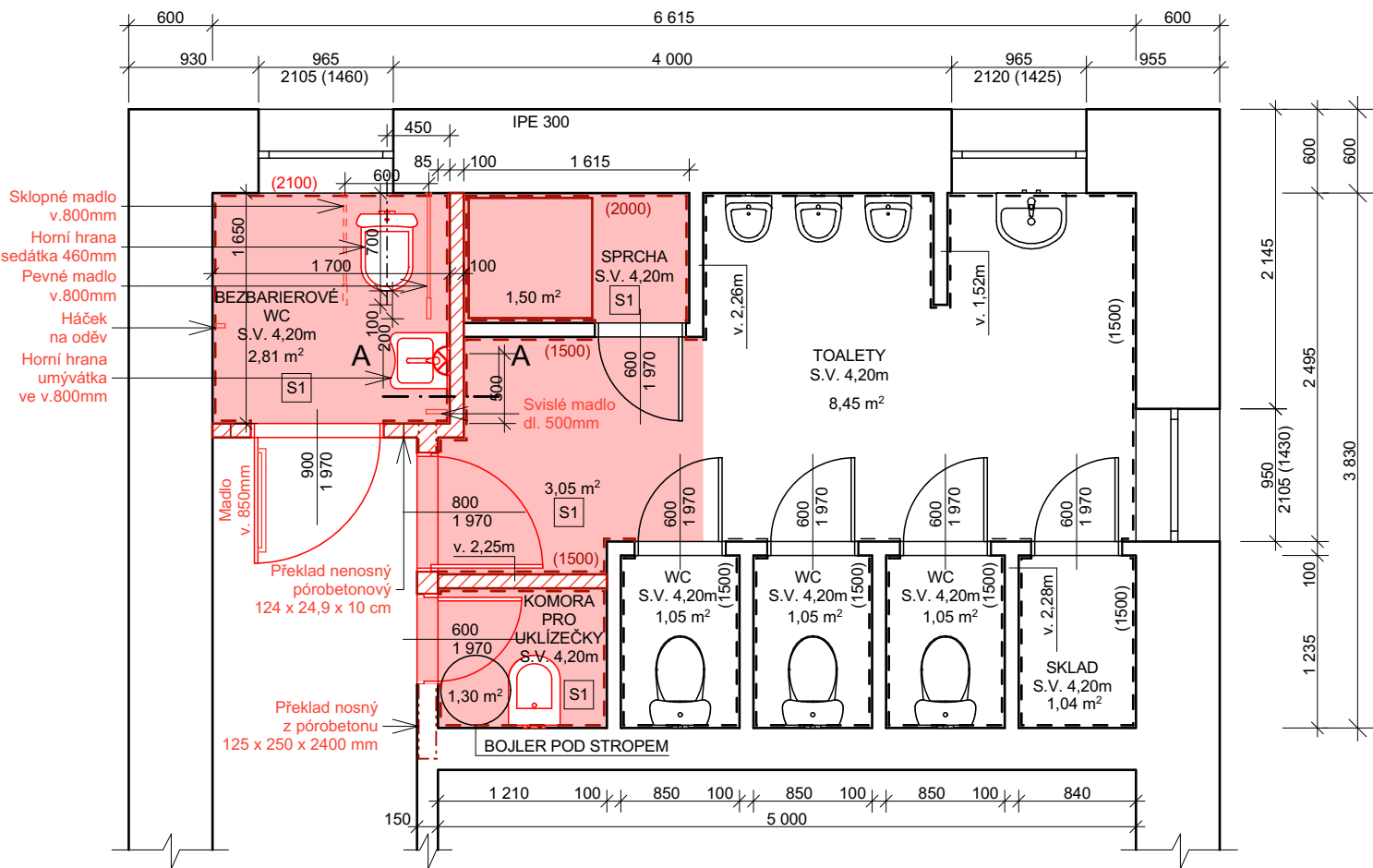
ŘEZ A - A



LEGENDA BOURACÍCH PRACÍ

- STÁVAJÍCÍ KONSTRUKCE BUDOVY
- BOURANÉ KONSTRUKCE - CIHELNÉ ZDIVO
- NOVÉ KONSTRUKCE- YTONG Klasik P2-500, 100x249x599mm

STAVEBNÍ ČÁST - NOVÝ STAV



LEGENDA

- STÁVAJÍCÍ KONSTRUKCE BUDOVY
- NOVÉ KONSTRUKCE A ZAŘÍZOVACÍ PŘEDMĚTY
- VYZDÍVKY - YTONG Klasik P2-500, 100x249x599mm

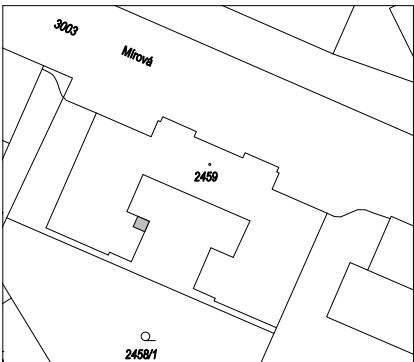
SKLADBY POVRCHŮ

- S1 SKLADBA PODLAHY - KERAMICKÁ DLAŽBA**
 - KERAMICKÁ DLAŽBA - NÁŠLAPNÁ VRSTVA
 - LEPIDLO
 - PENETRACE
 - SAMONIVELAČNÍ STĚRKA
 - PENETRACE
 - OČIŠTĚNÍ A VYSRAVENÍ PODKLADU

POZNÁMKA:
- VŠECHNY ŘEŠENÉ ČÁSTI BUDOVY BUDOU NOVĚ VYMALOVÁNY
- BEZBARIÉROVÉ ŘEŠENÍ BUDE V SOULADU S VYHLÁŠKOU 398/2009 SB.
V PLATNÉM ZNĚNÍ, O OBECHNÝCH TECHNICKÝCH POŽADAVCÍCH
ZABEZPEČUJÍCÍ BEZBARIÉROVÉ UŽÍVÁNÍ STAVEB
- OBJEDNATEL/PROVOZOVATEL JE POVINEN ZABEZPEČIT BEZBARIÉROVÝ
PŘÍSTUP K VYUŽITÍ DANÝCH PROSTOR
- OBJEDNATEL/PROVOZOVATEL JE POVINEN ZABEZPEČIT DOSTATEČNÝ
POČET SOCIÁLNÍHO ZAŘÍZENÍ PŘÍSLUŠNÉHO PRO PROVOZ A TYP OBJEKTU
- SOUČÁSTÍ DOKUMENTACE NENÍ DOKUMENTACE NOVÝCH ELEKTROINSTALACÍ

-- PŘI BOURACÍCH PRACÍCH NESMÍ DOJÍT K POŠKOZENÍ OSTATNÍCH KONSTRUKCÍ A VYBAVENÍ ŠKOLY.
-- PŘED ZAPOČETÍM BOURACÍCH PRACÍ JE NUTNO OVĚRIT STABILITU A ÚNOSNOST NAVAŽUJÍCÍCH KONSTRUKCÍ.
-- V PŘÍPADĚ JAKÉKOLI ZMĚNY OPROTI PROJEKTOVÉ DOKUMENTACI JE NUTNÁ KONZULTACE A ODSOUHLASENÍ
PROJEKTANTEM A INVESTOREM.

SCHEMA UMÍSTĚNÍ MÍSTNOSTI V OBJEKTU



Projektant		Kontroloval		RecoBuild a.s.	
Ing. Jakub Mravec		Ing. Jakub Mravec		Bezručova 469, Nový Bohumín, 735 81 Bohumín	
Objednatel: Statutární město Opava, Horní náměstí 69, 746 01 Opava				Datum:	12/2023
				Stupeň:	DPS
Místo stavby: ZŠ T. G. Masaryka Opava, Mírová 35, Mírová 492, 746 01 Opava parcela č. 2459, k.ú. Opava-Předměstí				Formát:	A3
				Měřítko:	1:50
Stavební úpravy sociálního zázemí pro vytvoření bezbariérového WC				Č.výkresu:	Paré č.
Výkres: Půdorys 2NP - Bezbariérové WC				01.6	